

# ОКАЗАНИЕ ПЕРВОЙ ПОМОЩИ

## ТРАВМЫ. ОПТИМАЛЬНОЕ ПОЛОЖЕНИЕ ТЕЛА

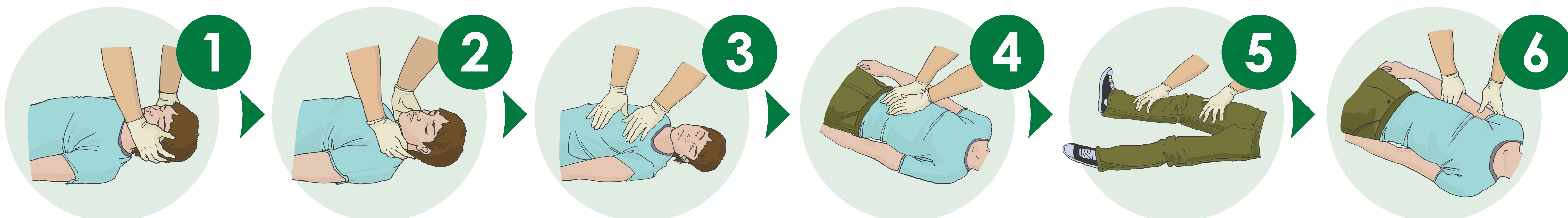


МИНИСТЕРСТВО  
ЗДРАВООХРАНЕНИЯ  
РОССИЙСКОЙ ФЕДЕРАЦИИ

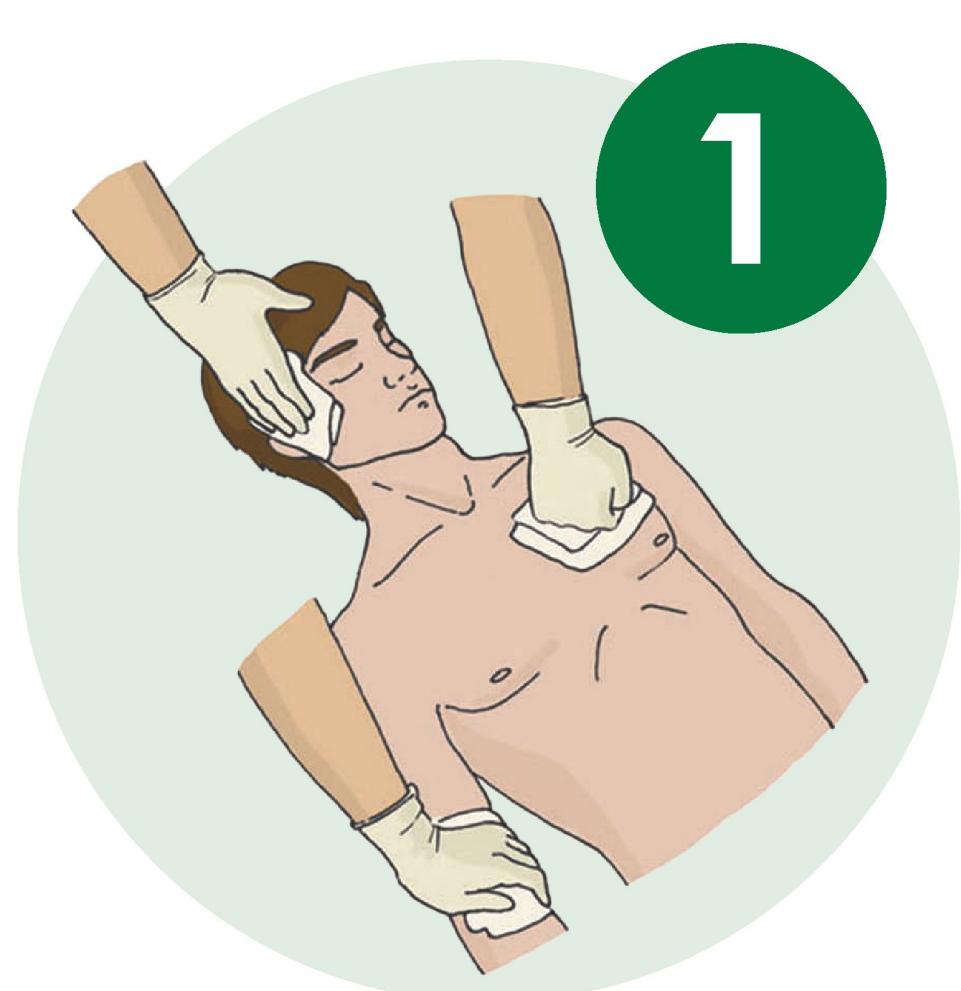


Российское общество  
первой помощи

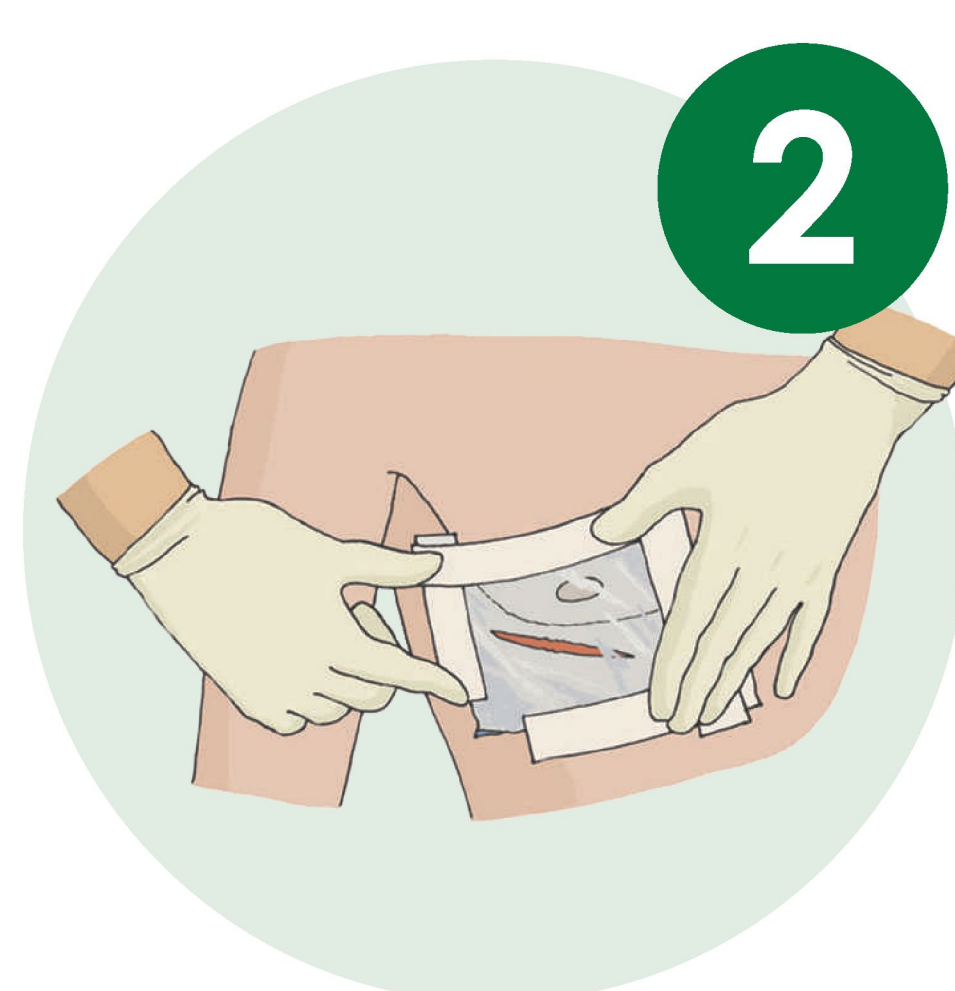
Травмы, ранения и прочие состояния, требующие оказания первой помощи, обнаруживаются в ходе подробного осмотра, который производится в порядке: **голова – шея – грудь – спина – живот и таз – конечности**. Осмотр сопровождается опросом пострадавшего с выяснением его жалоб.



## ПЕРВАЯ ПОМОЩЬ ПРИ ТРАВМАХ



**1** Первая помощь **при травмах и ранениях** – остановка кровотечения, придание и поддержание оптимального положения тела, вызов скорой медицинской помощи и контроль состояния пострадавшего до прибытия бригады.



**2** При **ранениях груди** с нарушением ее герметичности (когда при вдохе через рану засасывается воздух, а на выдохе кровь в ране может пузыриться) следует осуществить первичную герметизацию раны ладонью, после чего наложить герметизирующую (окклюзионную) повязку.



**3** При **обнаружении инородного тела** в ране (осколка стекла, куска металла, ножа и т.д.) – **НЕ вынимать** его из раны. Обложить инородный предмет салфетками или бинтами, наложив поверх них давящую повязку для остановки кровотечения.



**4** Если в результате особых обстоятельств предполагается **транспортировка пострадавшего** – выполнить аутоиммобилизацию: поврежденную ногу прибинтовать к здоровой ноге, проложив между ними мягкий материал. Поврежденную руку можно зафиксировать, прибинтовав к туловищу.

Запрещается вправлять в рану выпавшие внутренние органы, туго прибинтовывать их, давать обезболивающие препараты, поить и кормить пострадавшего.

## ОПТИМАЛЬНОЕ ПОЛОЖЕНИЕ ТЕЛА



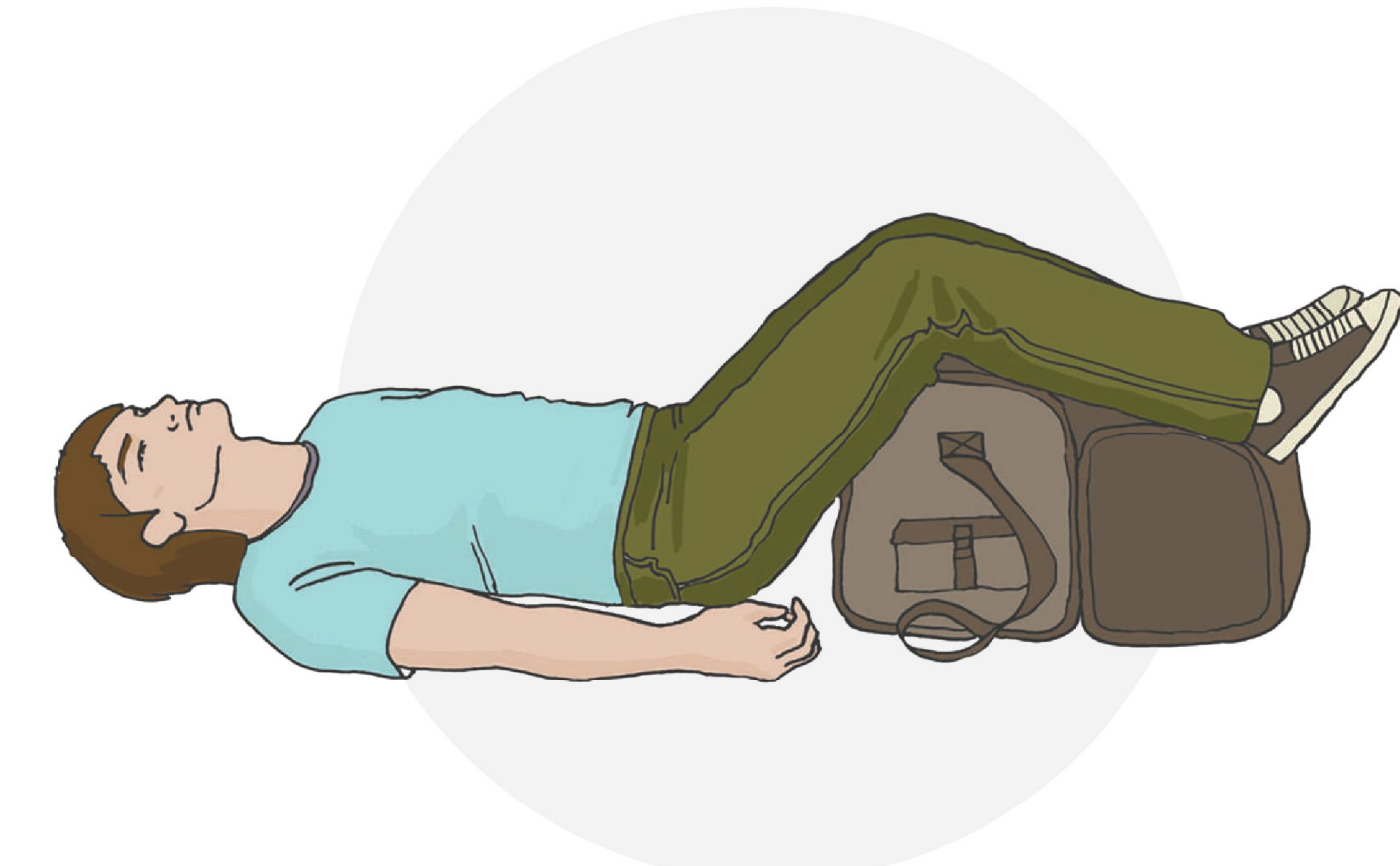
При **травме груди** – полусидячее положение с наклоном туловища на пораженную сторону груди.



При **травме таза** – положение лежа на спине с полусогнутыми ногами, сведенными в районе коленных и голеностопных суставов, с импровизированной опорой.



При **отсутствии сознания** – устойчивое боковое положение.



После **остановки сильного наружного кровотечения или при кровопотере** – лежа на спине с приподнятыми ногами и с подложенной под них импровизированной опорой.



При **травме позвоночника** – твердая ровная поверхность.



При **тяжелых травмах** – укутать. При наличии спасательного изотермического покрывала укутать серебристой стороной внутрь.

При **травмах конечностей** – максимально комфортное положение при имеющихся повреждениях.

